



# Ciclo de Estudos de Controle Público da Administração Municipal

V I R T U A L

20ª EDIÇÃO



# SITUAÇÃO DA GOVERNANÇA EM TI NOS MUNICÍPIOS DE SANTA CATARINA

**Rafael Maia**

Auditor Fiscal de Controle Externo  
Diretoria de Informações Estratégicas (DIE)



Ciclo de Estudos de  
Controle Público da  
Administração Municipal

V I R T U A L

20ª EDIÇÃO



## **1. Introdução**

- Conceito de Governança e sua importância
- Metodologia

## **2. Situação Geral da Governança em TI**

## **3. Pontos específicos envolvendo a Governança em TI**

- PDTI; quadro de pessoal de TI; NF-e; Gestão da Dívida Ativa; uso do Pregão Eletrônico; Métrica nas licitações.

## **4. Resumo Geral**

- Piores e melhores aspectos. Maiores evoluções.

## **5. Conclusão e proposta de encaminhamento**



# TÓPICOS DA APRESENTAÇÃO

ETIMOLOGIA – do grego

***kuberman***

Parte do leme

## CONDUÇÃO

(NARDES, 2014)



Ciclo de Estudos de  
Controle Público da  
Administração Municipal

V I R T U A L

20ª EDIÇÃO

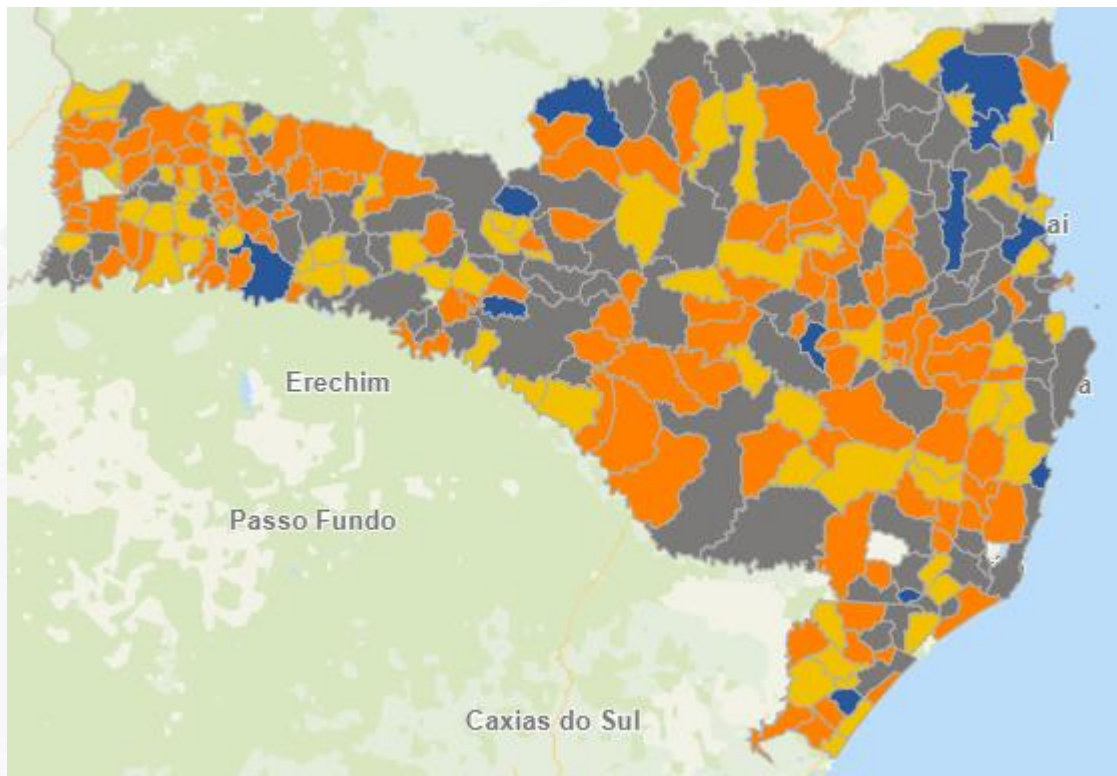


## **Fontes das informações:**

- IEGM 2019 (ref. 2018) – questionário de governança em TI;
- Painéis de informação disponíveis aos Auditores do TCE;

## **Limitações:**

- ausência de questionário específico para este trabalho;
- autoavaliação possui aspectos subjetivos;



## Situação Geral da Governança em TI nos Municípios de **Santa Catarina**

# GOVERNANÇA EM TI VERSUS OUTRAS DIMENSÕES



Ciclo de Estudos de  
Controle Público da  
Administração Municipal

V I R T U A L

20ª EDIÇÃO

Dimensão	Média ref. 2015	Média ref. 2018	Variação
Cidades Protegidas	0,53	0,68	27,24%
Fiscal	0,67	0,78	15,44%
Meio Ambiente	0,50	0,55	10,88%
Saúde	0,77	0,85	10,38%
<b>Governança em TI</b>	<b>0,53</b>	<b>0,57</b>	<b>6,57%</b>
Educação	0,67	0,70	4,25%
Planejamento	0,37	0,32	-13,66%

# EVOLUÇÃO POR MACRORREGIÃO



Ciclo de Estudos de  
Controle Público da  
Administração Municipal

V I R T U A L

20ª EDIÇÃO

Macrorregião	Média do i-GOVTI - 2015	Média do i-GOVTI - 2018	Variação %
Foz do Rio Itajaí	0,56	0,65	16,34%
Meio Oeste	0,53	0,60	11,93%
Serra Catarinense	0,47	0,51	8,93%
Sul	0,53	0,56	5,58%
Grande Oeste	0,51	0,54	5,51%
Vale do Itajaí	0,54	0,57	4,38%
Planalto Norte	0,60	0,62	4,26%
Nordeste	0,62	0,65	3,45%
Grande Florianópolis	0,56	0,56	0,16%



# INDICADORES SOCIAIS IMPORTAM PARA A GOVERNANÇA?

Quanto maior a **população**, melhor a Governança em TI?

Associação **fraca**. (Correlação = 0,32.  $R^2 = 0,1$ )

Quanto maior o **desenvolvimento**, melhor a Governança em TI?

Associação **fraca**. (Correlação = 0,31.  $R^2 = 0,1$ )

Quanto maior a **renda per capita**, melhor a Governança em TI?

Associação **ainda mais fraca**. (Correlação = 0,13.  $R^2 = 0,02$ )





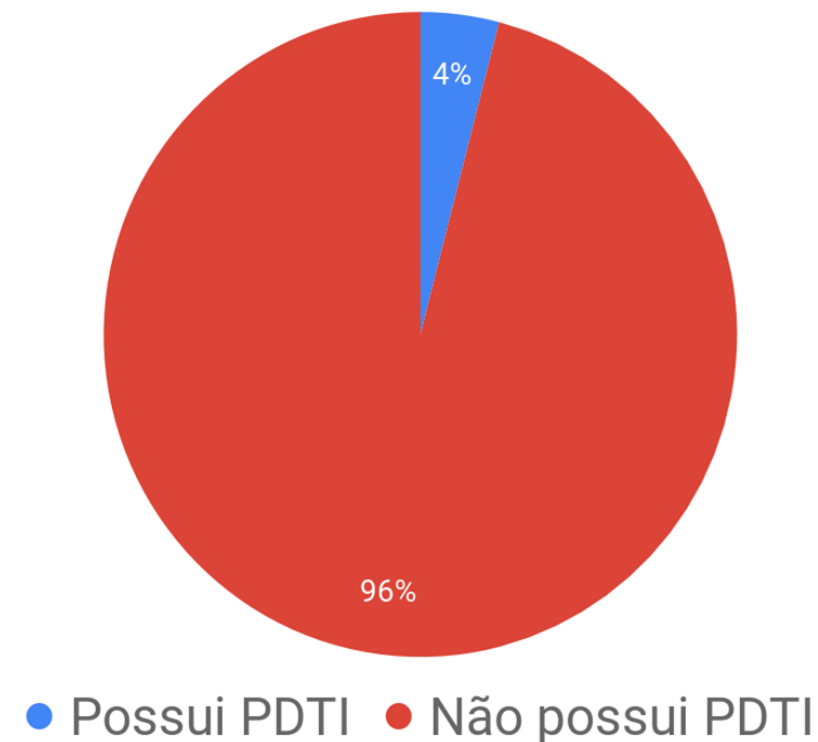
## **Pontos específicos** envolvendo a **Governança em TI**

# PDTI: Realidade distante...



O Plano Diretor de Tecnologia de Informação (PDTI) é um dos **principais instrumentos de planejamento estratégico** de TI.

**Detalha**, nos níveis estratégicos, táticos e operacionais, as **necessidades institucionais**.





Alice perguntou: Gato Cheshire... pode me dizer qual o caminho que eu devo tomar?

Isso depende muito do lugar para onde você quer ir – disse o Gato.

Eu não sei para onde ir! – disse Alice. Se você não sabe para onde, ir qualquer caminho serve.

(Alice no País das Maravilhas)

Lewis Carroll

“ PENSADOR



# Influência do PDTI na Governança de TI



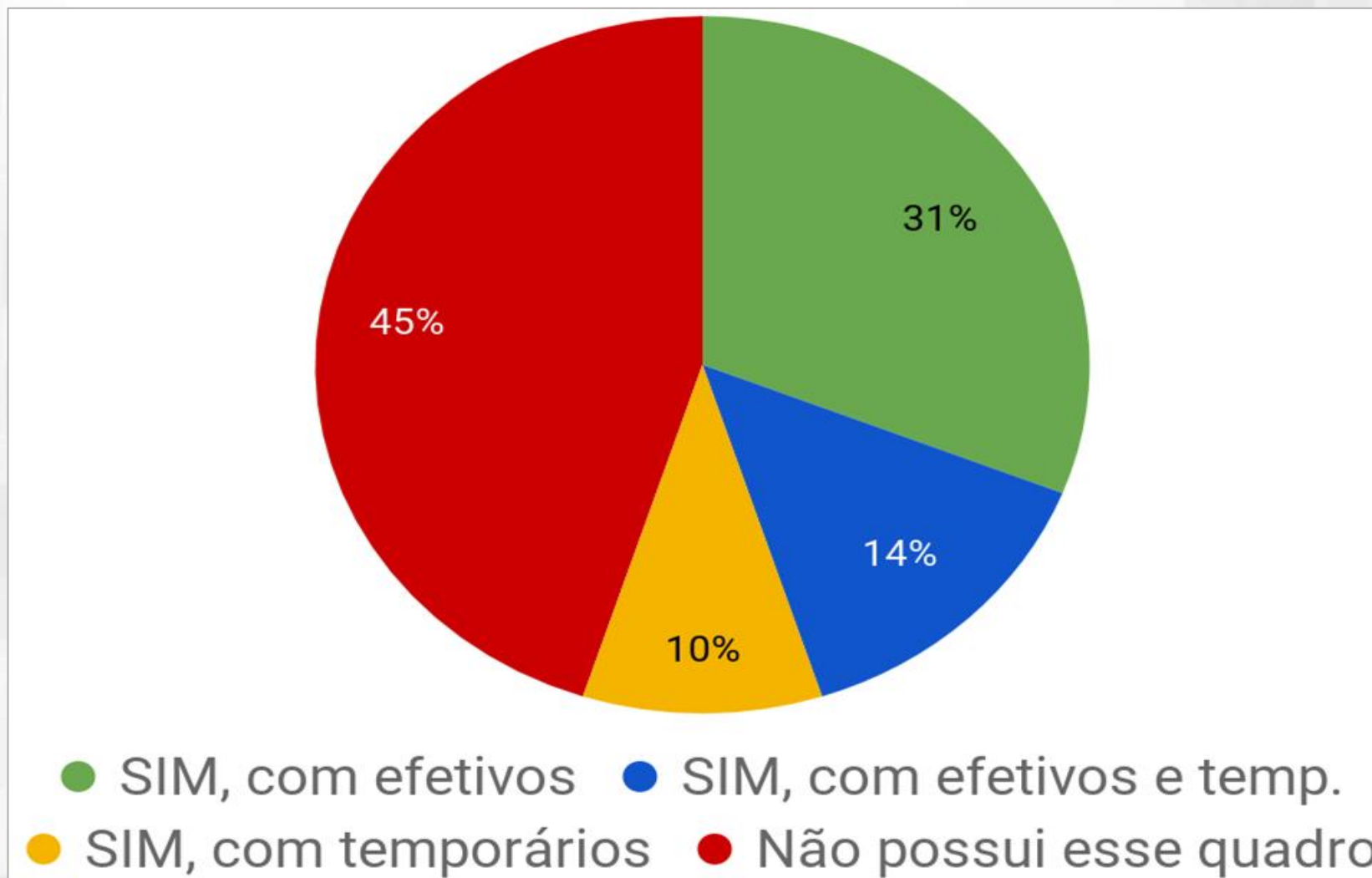
Ciclo de Estudos de  
Controle Público da  
Administração Municipal

V I R T U A L

20ª EDIÇÃO

<b>O município possui PDTI?</b>	<b>i-GOVTI Médio</b>
<b>Não possui PDTI</b>	<b>56% (Faixa “C+” – em fase de adequação)</b>
<b>SIM, com metas para até 02 anos (até 2020)</b>	<b>74% (Faixa “B” – Efetiva)</b>
<b>SIM, com metas acima de 02 anos (após 2020)</b>	<b>76% (Faixa “B+” – Muito efetiva)</b>

# Há quadro de pessoal de TI no Município?

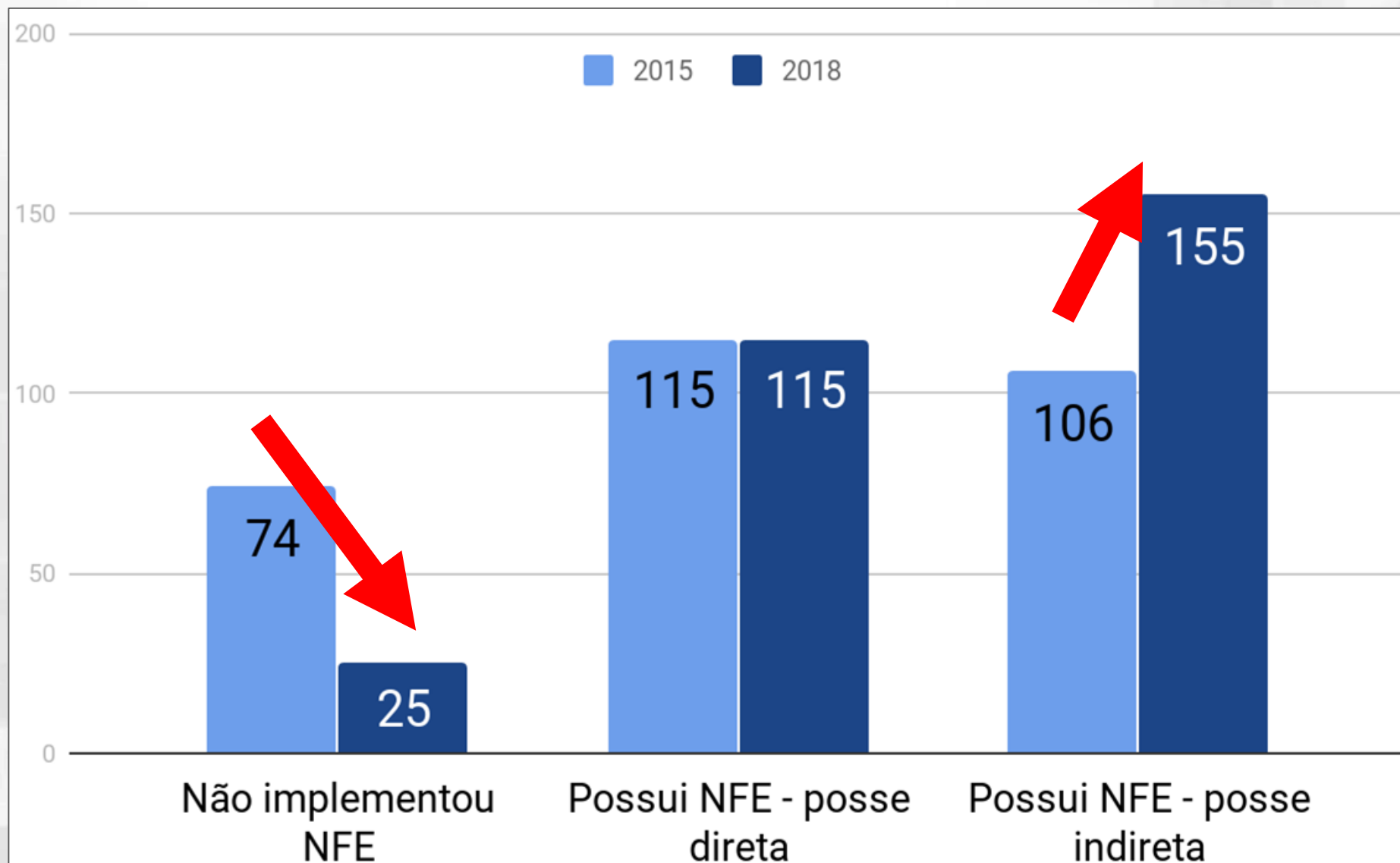


# Influência do quadro de pessoal na Governança de TI



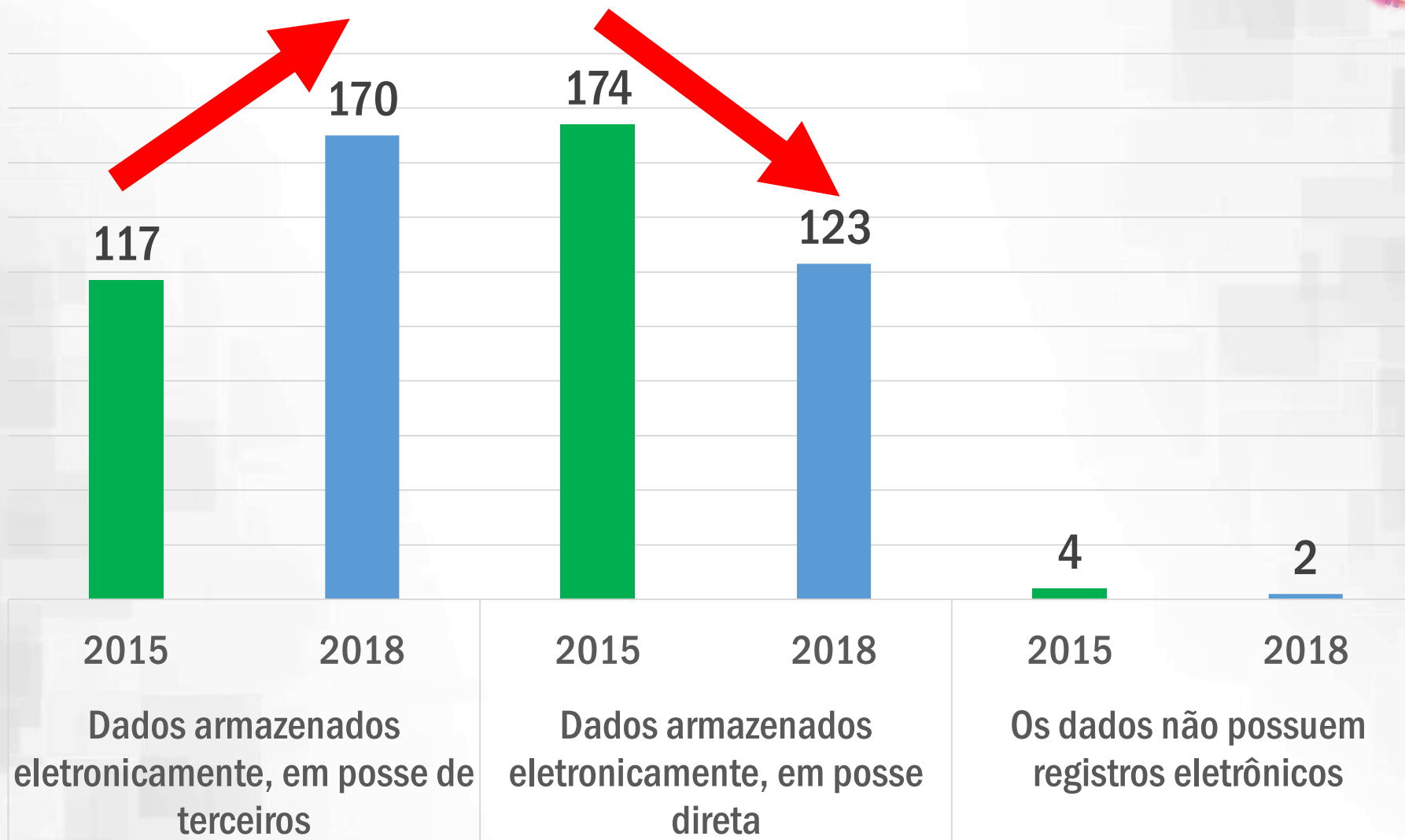
Há quadro de pessoal de TI?	i-GOVTI Médio
<b>Não possui esse quadro</b>	<b>47% (Faixa “C” – baixo nível de adequação)</b>
<b>SIM, com contratados temporários</b>	<b>58% (Faixa “C+” – em fase de adequação)</b>
<b>SIM, com servidores efetivos</b>	<b>66% (Faixa “B” – efetiva)</b>
<b>SIM, com servidores efetivos e temporários</b>	<b>69% (Faixa “B” – efetiva)</b>

# Nota Fiscal Eletrônica: realidade em SC

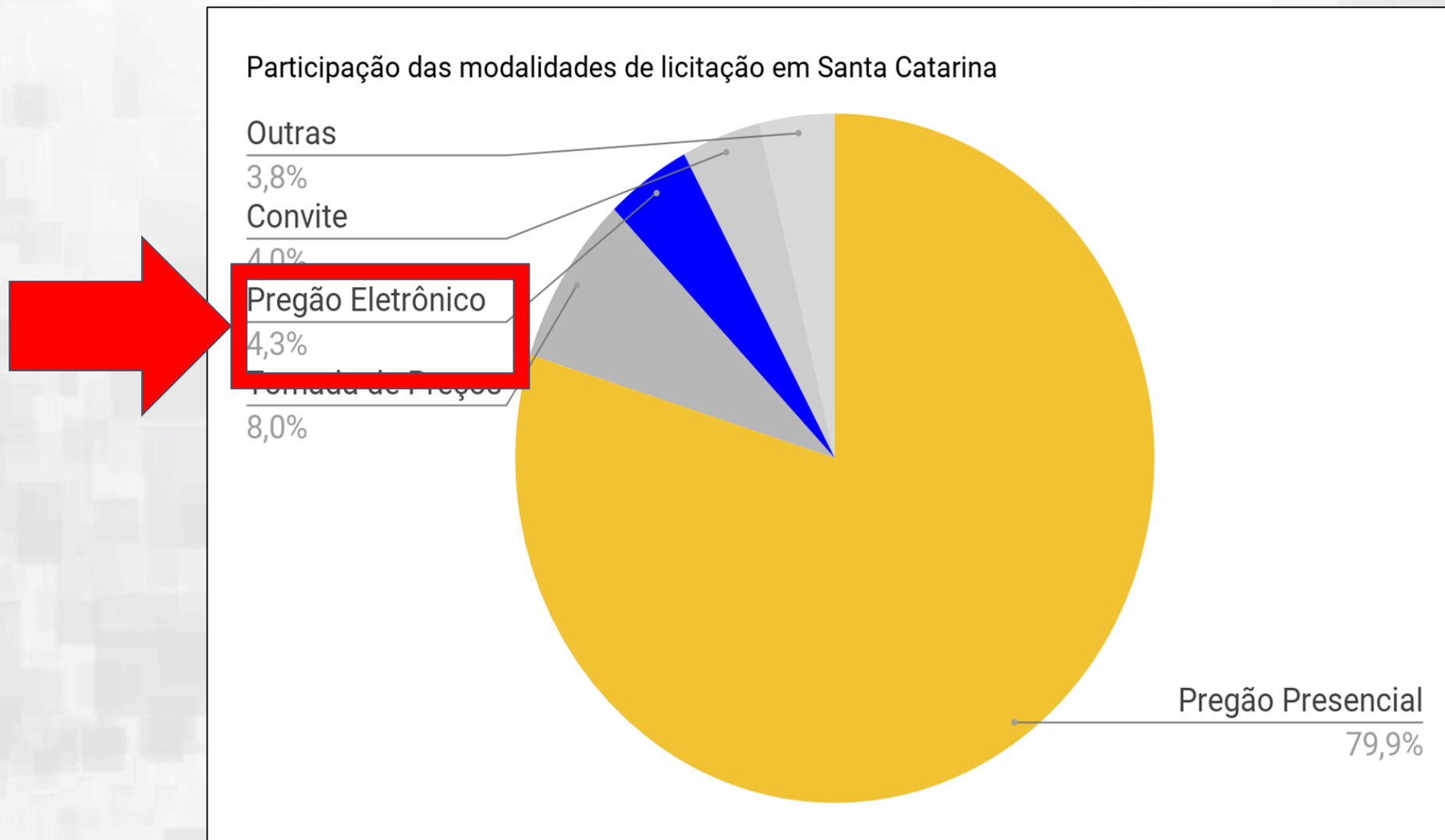




# Nota Fiscal Eletrônica: realidade em SC



# Pregão eletrônico: modalidade pouco utilizada



Dados de 2018. Fonte: Painéis de business intelligence.

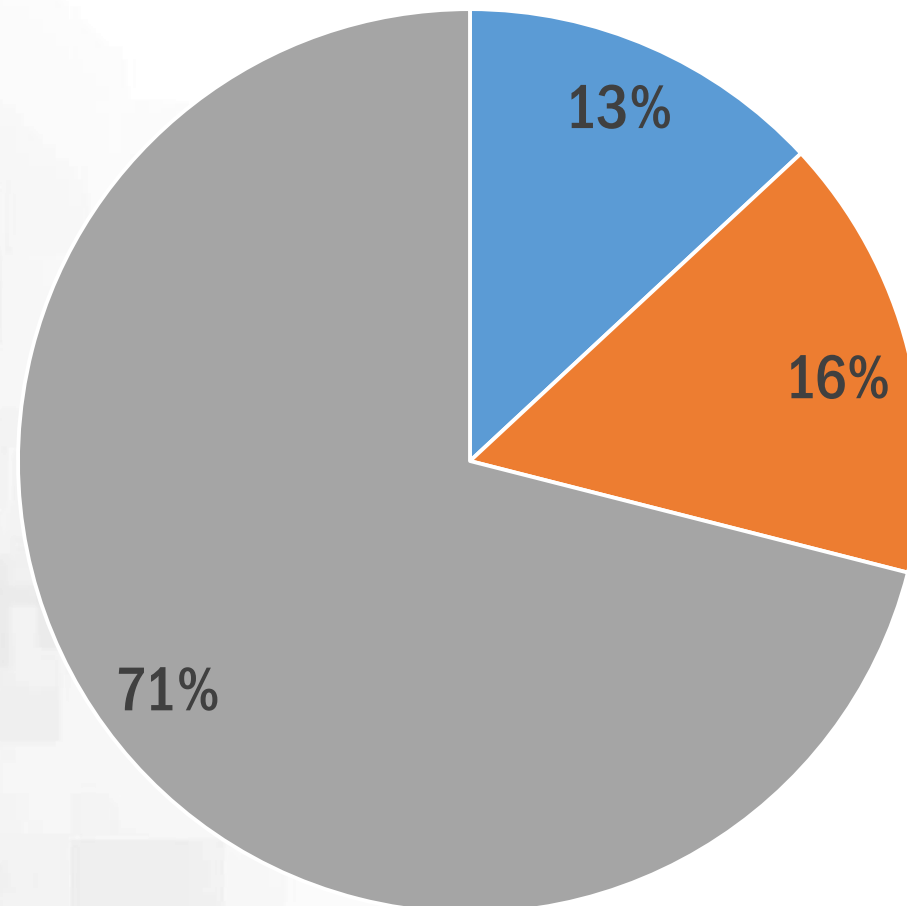
# Ausência de métricas em licitações de softwares



Ciclo de Estudos de  
Controle Público da  
Administração Municipal

V I R T U A L

20ª EDIÇÃO



- É utilizada a métrica de Pontos de Função
- Existe uma métrica, mas não é Pontos de Função
- Não existe métrica

**Difícil implementação**



## **Aspectos mais frágeis da Governança em TI**



# Aspectos mais frágeis da Governança em TI



Ciclo de Estudos de  
Controle Público da  
Administração Municipal

V I R T U A L

20ª EDIÇÃO

- **Não possuem PDTI: 96%**
- **Não capacitam** o pessoal de TI continuamente: 84%
- Não possuem **métrica** para determinar **tamanho, prazo e custo de softwares: 71%**
- Não possuem **pessoal de TI: 45%**
- **Não utilizam tecnologia** para compras públicas (ex. Pregão Eletrônico): 54%

[...]



## **Melhores aspectos da Governança em TI**



- **Registro eletrônico da Dívida Ativa: >99%**
- **Divulgação na internet de editais e contratos: >99%**
- **Atualização do site oficial** ao menos semanalmente: 97%
- Pleno conhecimento da **execução orçamentária e financeira em meios eletrônicos** de acesso público: >92%

[...]

**Maiores evoluções** na Governança em  
TI  
dos Municípios de SC  
(2015 a 2018)





# Maiores evoluções na Governança em TI



Perguntas & Respostas	% de municípios em 2015	% de municípios em 2018	Variação %
Divulgação de atas da comissão de licitação de processos licitatórios na Internet	58,0%	75,6%	30,4%
Participação do pessoal de TI no processo de compra (especificação técnica, comissão de julgamento, recebimento do objeto)	44,7%	56,9%	27,3%
NÃO implementaram a NFS-e	25,1%	8,5%	-66,2%
NÃO divulgam dados e documentos relativos a editais dos processos licitatórios na Internet	3,7%	0,7%	-81,8%
NÃO divulgam dados e documentos relativos a contratos de processos licitatórios na Internet	4,1%	0,3%	-91,7%

# CONCLUSÃO





- Houve evolução na Governança em TI. Mas **ainda há muito** o que se fazer.
- É competência do TCE/SC induzir melhorias por meio de recomendações, monitoramentos, promoção de debates, edição de material orientativo, etc.
- As soluções passam pelo **diálogo amplo**: Municípios, Associações, Consórcios, Sociedade Civil e Tribunal de Contas.



**SANTA CATARINA. Tribunal de Contas do Estado de Santa Catarina. Levantamento da situação da Governança em TI nos municípios de Santa Catarina com base no IEGM. Relatório DIE/CFTI nº 01/2020. Florianópolis, março de 2020.**

Disponível em: [bit.ly/34A1n0K](https://bit.ly/34A1n0K)

# OBRIGADO!

[rafael.maia@tcesc.tc.br](mailto:rafael.maia@tcesc.tc.br)



Ciclo de Estudos de  
Controle Público da  
Administração Municipal

V I R T U A L

20ª EDIÇÃO



TRIBUNAL  
DE CONTAS  
DE SANTA  
CATARINA





# Ciclo de Estudos de Controle Público da Administração Municipal

V I R T U A L

20ª EDIÇÃO

Realização:



Apoio:



Associações  
de Municípios

Participação:



Organização:

ICON ACOM